

# MBR系列 - AC入力 - 標準型

薄型、高功率  
 速度控制範圍100~4000 r/min  
 速度比1：40  
 卓越的速度穩定性  
 可供高速運轉使用  
 節省電力能源，有助電力節能



B

AC入力 - 無刷調速馬達 - MBR

## 產品編碼規則

### ● 無刷馬達

**MBR 2 30 - GR**

①      ②      ③      ④

①	系列代號	MBR系列
②	安裝面	2：60mm框/4：80mm框/5：90mm框
③	輸出瓦數	(例：30=30W) 30、50、60、120、200
④	出力軸型式	A：圓軸型/GR：高速型齒軸

### ● GBR減速頭

**GBR 2G □**

①      ②      ③

①	系列代號	GBR系列
②	安裝面	2：60mm框/4：80mm框/5：90mm框
③	減速比	(例：5=5比) 5、10、15、20、30、50、100

### ● BRD驅動器

**BRD 2 30 A □ □**

①      ②      ③      ④      ⑤

①	系列代號	BRD：AC輸入型
②	安裝面	2：60mm框/4：80mm框/5：90mm框
③	輸出瓦數	(例：30=30W) 30、50、60、120、200
④	電源電壓	A：單相110~120V/C：單相220~240V
⑤	轉速	30：3000RPM(MBR+GBR減速頭使用)

### ● BDS / BUS驅動器

**BUS 2 10 A □ □**

①      ②      ③      ④      ⑤

①	系列代號	BDS：RPM顯示型/BUS：無RPM顯示型
②	安裝面	2：60mm框/4：80mm框/5：90mm框
③	輸出瓦數	(例：30=30W) 30、50、60、120、200
④	電源電壓	A：單相110~120V/C：單相220~240V
⑤	轉速	30：3000RPM(MBR+GBR減速頭使用)

### ● 馬達+驅動器組合

**BRD G R 2 30 A □ □ - □ K - #**

①      ②      ③      ④      ⑤      ⑥      ⑦      ⑧      ⑨

①	系列代號	BRD：AC輸入型/BDS：RPM顯示型/BUS：無RPM顯示型
②	組合型代號	
③	出力軸代號	A：圓軸型/R：高速型齒軸
④	安裝面	2：60mm框/4：80mm框/5：90mm框
⑤	輸出瓦數	(例：30=30W) 30、50、60、120、200
⑥	電源電壓	A：單相110~120V/C：單相220~240V
⑦	轉速	40：4000RPM(MBR+GBR減速頭使用)
⑧	減速機比數	GBR系列：5、10、15、20、30、50、100
⑨	中繼電纜線長度	

# 產品規格

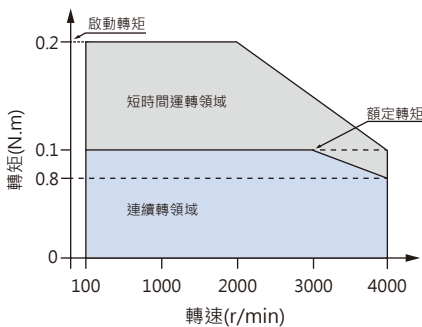
## ■ MBR+BRD / BDS / BUS系列

馬達		MBR230-GR		MBR250-GR		MBR460-GR		MBR5120-GR		MBR5200-GR	
減速機		GBR2G□				GBR4G□		GBR5G□			
型號	驅動器	BRD230A30	BRD230C30	BRD250A30	BRD250C30	BRD460A30	BRD460C30	BRD5120A30	BRD5120C30	BRD5200A30	BRD5200C30
		BDS230A30	BDS230C30	BDS250A30	BDS250C30	BDS460A30	BDS460C30	BDS5120A30	BDS5120C30	BDS5200A30	BDS5200C30
		BUS230A30	BUS230C30	BUS250A30	BUS250C30	BUS460A30	BUS460C30	BUS5120A30	BUS5120C30	BUS5200A30	BUS5200C30
額定輸出(連續) W		30W		50W		60W		120W		200W	
電源輸入	額定電壓 V	單相110~120 單相220~240		單相110~120 單相220~240		單相110~120 單相220~240		單相110~120 單相220~240		單相110~120 單相220~240	
	電壓容許範圍	±10%									
	額定頻率 Hz	50/60 Hz									
	額定輸入電流 A	1.3	0.8	1.8	1.1	2.0	1.2	3.3	2.0	4.5	2.5
	最大輸入電流 A	3.5	2.1	4.0	2.3	4.5	2.6	8.2	4.4	11.5	6.5
額定轉矩 N•m		0.1		0.18		0.2		0.4		0.65	
啟動轉矩 N•m		0.2		0.36		0.4		0.8		1.2	
容許負載慣性慣量 $J \times 10^{-4} \text{kg} \cdot \text{m}^2$		1.8		3.5		3.75		5.6		7.0	
轉子慣性慣量 $J \times 10^{-4} \text{kg} \cdot \text{m}^2$		0.087		0.165		0.24		0.61		0.8	
額定轉速 r/min		3000									
速度控制範圍 r/min		100 ~ 4000									
速度變動率	對負載	±2%以下條件：0~額定轉矩、額定轉速、額定電壓、常溫									
	對電壓	±1%以下條件：額定電壓-15~±10%、額定轉速、無負載、常溫									
	對溫度	±1%以下條件：使用環境溫度0~±50°C、額定轉速、額定電壓、無負載									

## ■ 轉速 / 轉矩特性

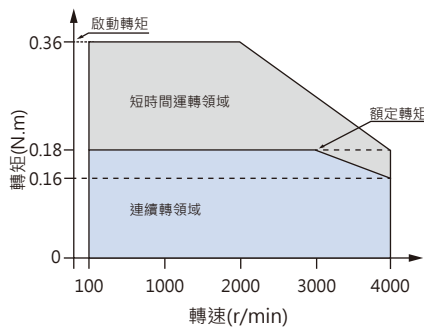
### ● 30W

#### MBR230-GR、MBR230-A



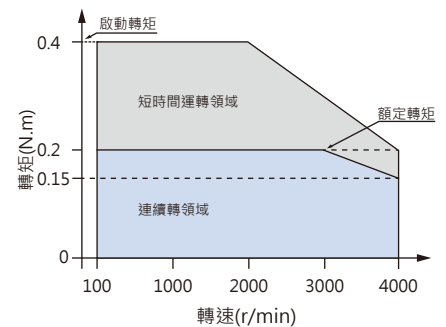
### ● 50W

#### MBR250-GR、MBR250-A



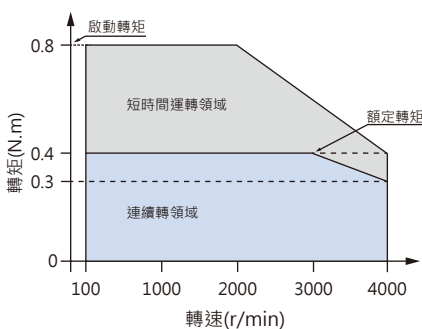
### ● 60W

#### MBR460-GR、MBR460-A



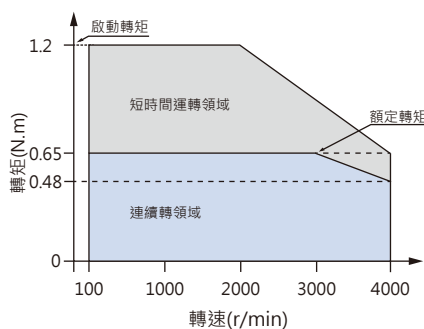
### ● 120W

#### MBR5120-GR、MBR5120-A



### ● 200W

#### MBR5200-GR、MBR5200-A

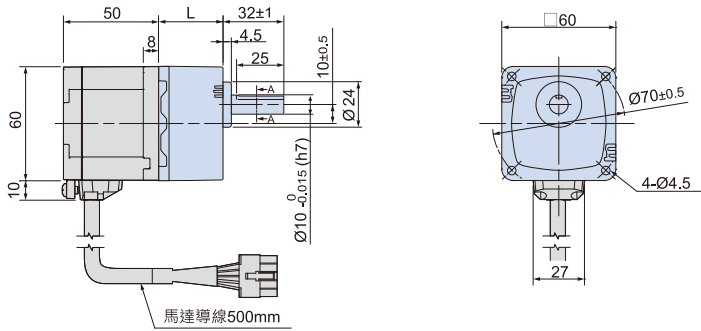


## 尺寸圖 (單位: mm)

### 30W

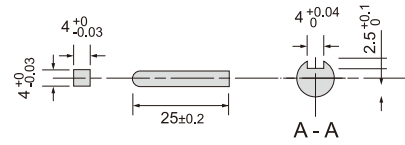
馬達/減速機

馬達型號	減速機型號	減速比	L (mm)
MBR230-GR	GBR2G□	5、10、15、20	34
		30、50、100	38



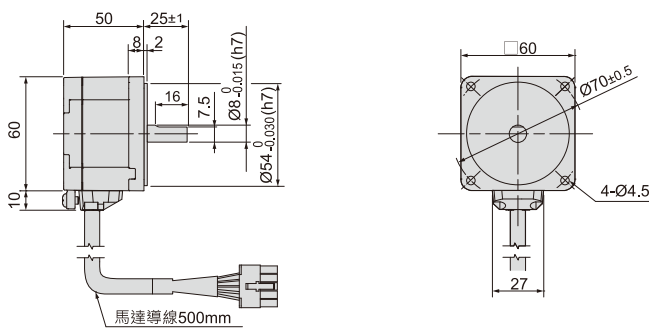
註1)減速機型號中□代表減速比的值

鍵.鍵槽(減速機附件)



#### 圓軸型

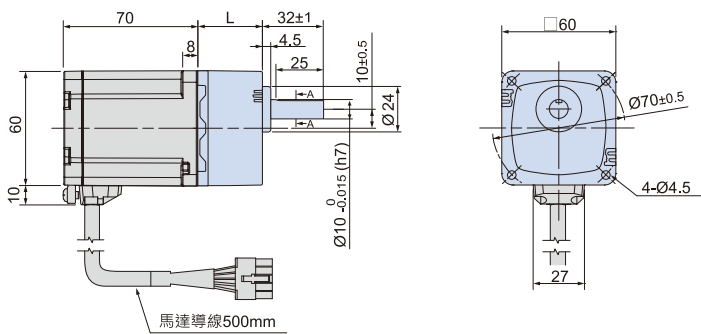
馬達: MBR230-A



### 50W

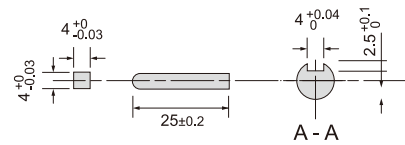
馬達/減速機

馬達型號	減速機型號	減速比	L (mm)
MBR250-GR	GBR2G□	5、10、15、20	34
		30、50、100	38



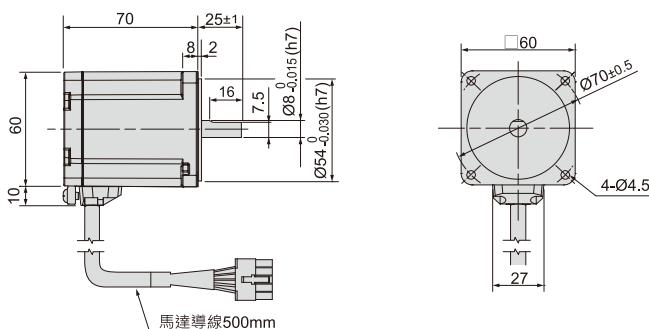
註1)減速機型號中□代表減速比的值

鍵.鍵槽(減速機附件)



#### 圓軸型

馬達: MBR250-A

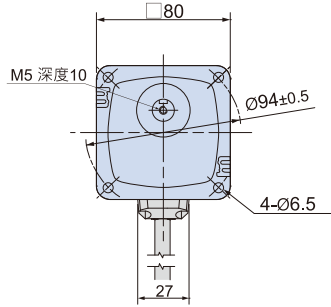
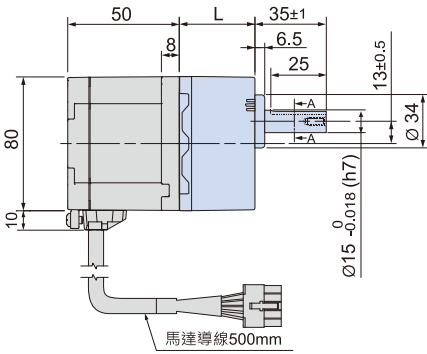


# 60W

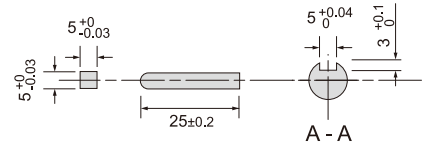
馬達/減速機

馬達型號	減速機型號	減速比	L (mm)
MBR460-GR	GBR4G□	5、10、15、20	41
		30、50、100	46

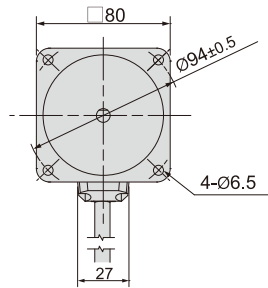
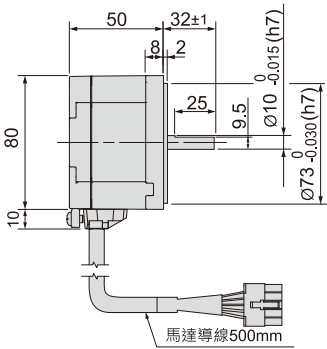
註1)減速機型號中□代表減速比的值



鍵.鍵槽(減速機附件)



圓軸型 馬達: MBR460-A

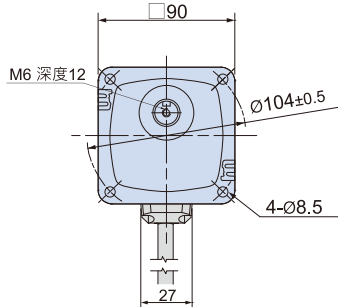
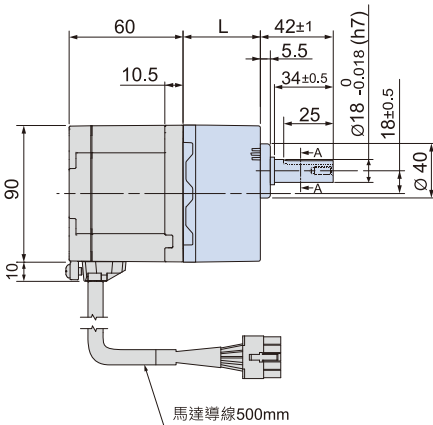


# 120W

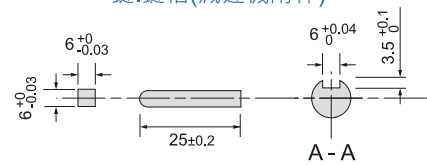
馬達/減速機

馬達型號	減速機型號	減速比	L (mm)
MBR5120-GR	GBR5G□	5、10、15、20	45
		30、50、100	58.5

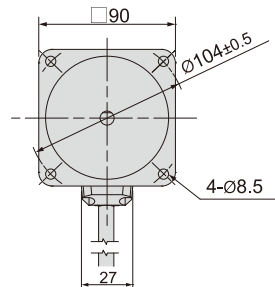
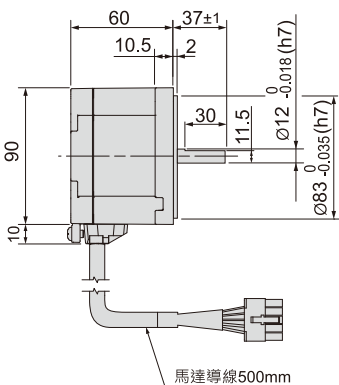
註1)減速機型號中□代表減速比的值



鍵.鍵槽(減速機附件)



圓軸型 馬達: MBR5120-A

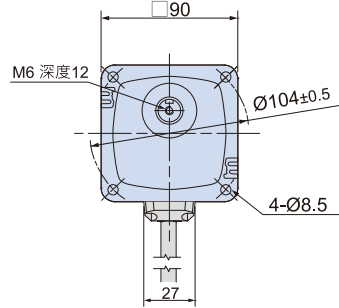
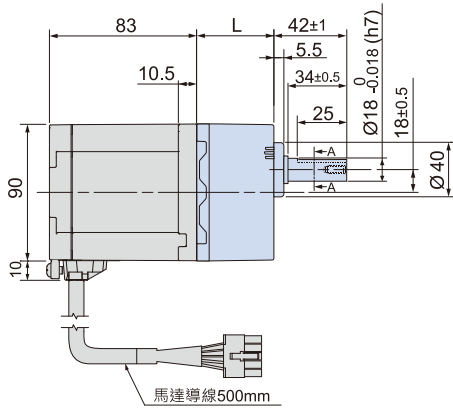


# 200W

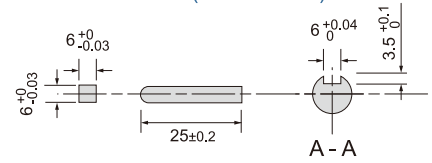
## 馬達/減速機

馬達型號	減速機型號	減速比	L (mm)
MBR5200-GR	GBR5G□	5、10、15、20	45
		30、50、100	58.5

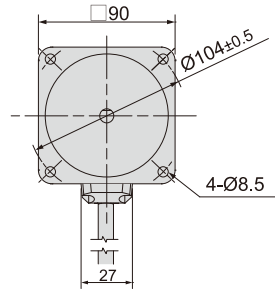
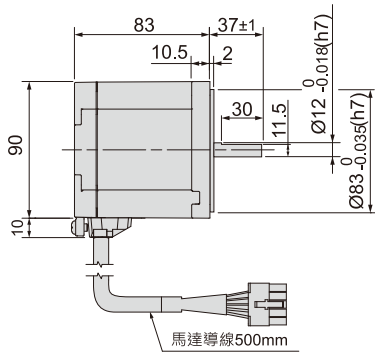
註1)減速機型號中□代表減速比的值



### 鍵.鍵槽(減速機附件)



### 圓軸型 馬達: MBR5200-A



## 容許懸吊載重 / 容許推力載重

### 組合型 平行軸減速機

馬達型號	減速機型號	減速比		容許懸吊載重(N)		容許推力載重(N)	
				出力軸前端起10mm	出力軸前端起20mm		
MBR230-GR	GBR2G□	5	100 ~ 3000 r/min	100	150	40	
			4000 r/min	90	110		
		10、15、20	100 ~ 3000 r/min	150	200		
			4000 r/min	130	170		
		30、50、100	100 ~ 3000 r/min	200	300		
			4000 r/min	180	230		
MBR250-GR	GBR2G□	5	100 ~ 3000 r/min	100	150		
			4000 r/min	90	110		
		10、15、20	100 ~ 3000 r/min	150	200		
			4000 r/min	130	170		
		30、50、100	100 ~ 3000 r/min	200	300		
			4000 r/min	180	230		
MBR460-GR	GBR4G□	5	100 ~ 3000 r/min	200	250	100	
			4000 r/min	180	220		
		10、15、20	100 ~ 3000 r/min	300	350		
			4000 r/min	270	330		
		30、50、100	100 ~ 3000 r/min	450	550		
			4000 r/min	420	500		
MBR5120-GR	GBR5G□	5	100 ~ 3000 r/min	300	400		150
			4000 r/min	230	300		
		10、15、20	100 ~ 3000 r/min	400	500		
			4000 r/min	370	430		
		30、50、100	100 ~ 3000 r/min	500	650		
			4000 r/min	450	550		
MBR5200-GR	GBR5G□	5	100 ~ 3000 r/min	300	400		
			4000 r/min	230	300		
		10、15、20	100 ~ 3000 r/min	400	500		
			4000 r/min	370	430		
		30、50、100	100 ~ 3000 r/min	500	650		
			4000 r/min	450	550		

\*註 □代表減速比值。

### 圓軸型

型號	容許懸吊載重(N)		容許推力載重(N)
	出力軸前端起10mm	出力軸前端起20mm	
MBR230-A	80	100	馬達重量1/2以下
MBR250-A			
MBR460-A	110	130	
MBR5120-A	150	170	
MBR5200-A			

## 綜合型容許轉矩 (單位: N·m)

型號		減速比	馬達轉速(r/min)						
			5	10	15	20	30	50	100
		100 r/min	20	10	6.7	5	3.3	2	1
		3000 r/min	600	300	200	150	100	60	30
		4000 r/min	800	400	267	200	133	80	40
MBR230-GR	GBR2G□	100~3000 r/min	0.45	0.90	1.35	1.8	2.43	4.05	6
		4000 r/min	0.32	0.63	0.95	1.26	1.7	2.84	5.67
MBR250-GR	GBR2G□	100~3000 r/min	0.81	1.62	2.43	3.24	4.37	6	6
		4000 r/min	0.54	1.08	1.62	2.16	2.92	4.86	
MBR460-GR	GBR4G□	100~3000 r/min	0.9	1.8	2.7	3.6	4.86	8.1	16
		4000 r/min	0.63	1.26	1.89	2.52	3.4	5.67	11.34
MBR5120-GR	GBR5G□	100~3000 r/min	1.8	3.6	5.4	7.2	9.72	16.2	30
		4000 r/min	1.3	2.61	3.9	5.22	7.05	11.75	23.49
MBR5200-GR	GBR5G□	100~3000 r/min	2.9	5.85	8.8	11.7	15.8	26.33	30
		4000 r/min	2.16	4.32	6.48	8.64	11.66	19.44	

\*註 □代表減速比值。

運轉方向 ■色表示與馬達同方向運轉，其他則為相反方向。